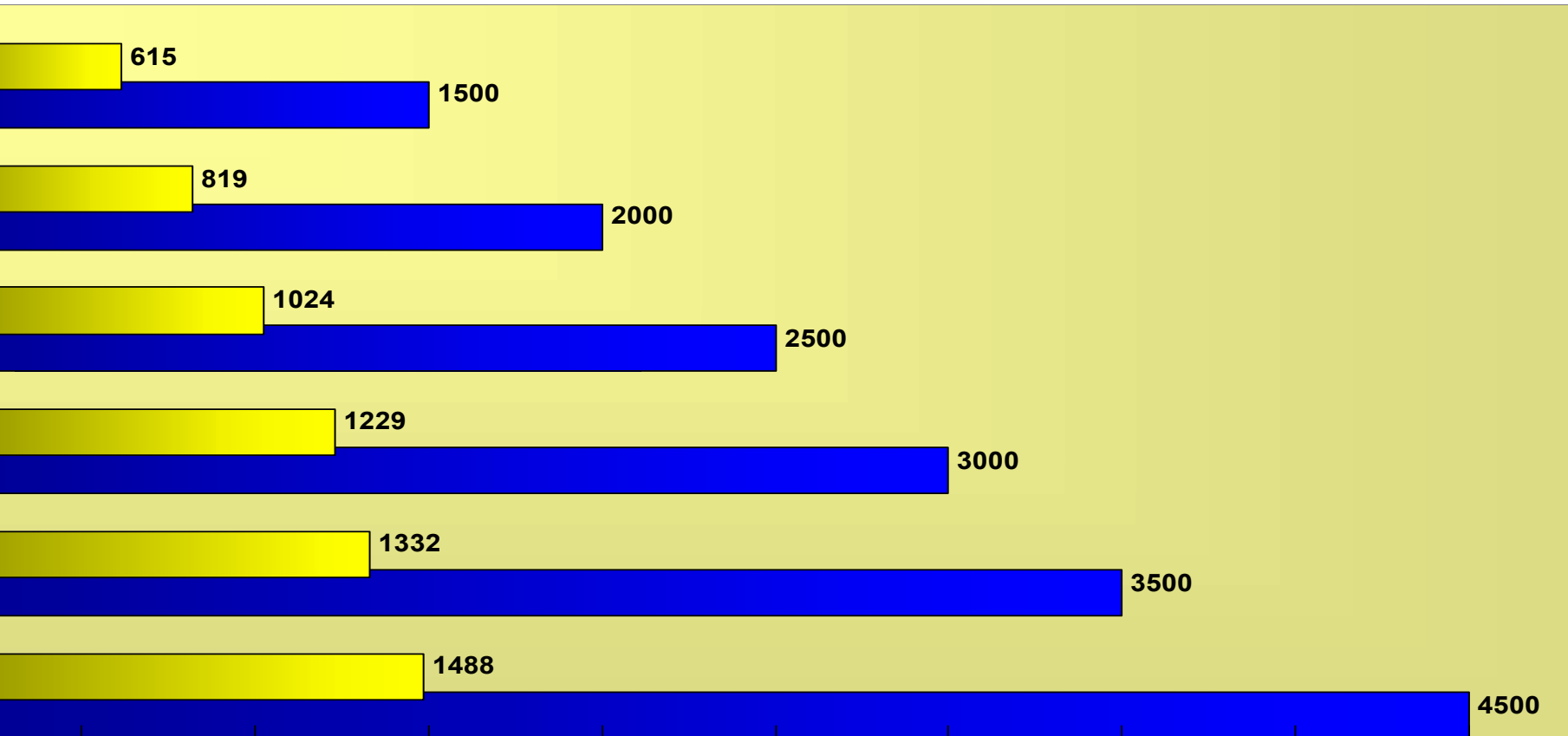


Die ZÄF-Pensionskasse

**Der Aufbau einer Altersvorsorge für Helferinnen
als zweites Standbein neben der gesetzlichen Rente**

Die Gesetzliche Rentenversicherung

Nettoaltersrente nach 48 Berufsjahren mit 65 Jahren bei einem **Gehalt von:**



Rentenvorschau für eine “Durchschnittshelferin”

Grundlage:

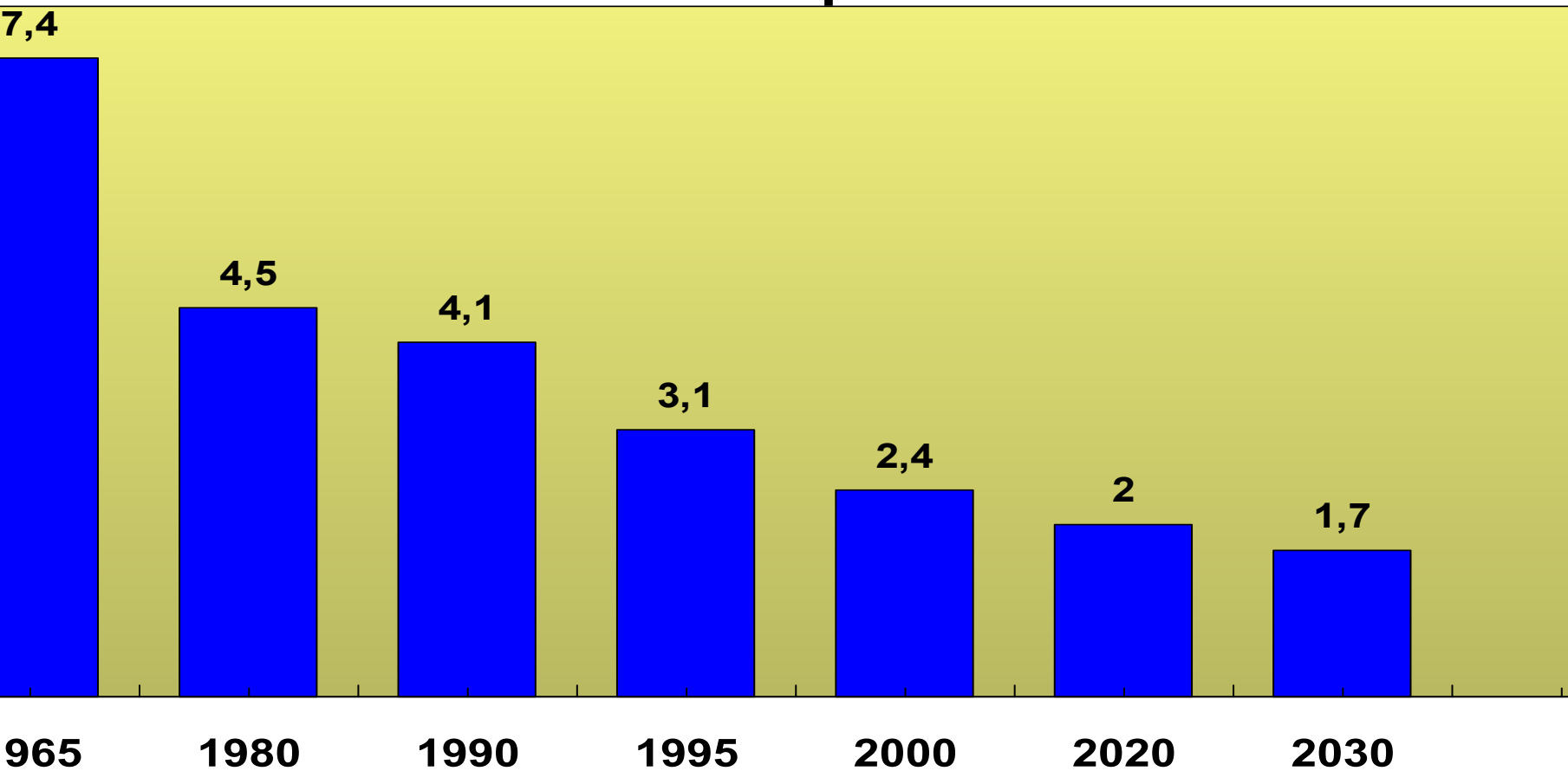
- 22 Jahre, ledig
- wird mit 24 Mutter, setzt für 2 Kinder insgesamt 5 Jahre aus
- Durchschnittlicher Verdienst über die Jahre 1.500,- € pro Monat

Das würden sich Renten wie folgt ergeben:

- | | |
|---|----------------|
| • Bisheriger Rentenanspruch | 53,- € |
| • Rente bei verminderter Erwerbsunfähigkeit | 361,- € |
| • Rente bei voller Erwerbsunfähigkeit | 722,- € |
| • Regelaltersrente ab Oktober 2045 | 840,- € |
| • wer schon mit 62 in Rente gehen möchte: | 700,- € |

Die Gesetzliche Rentenversicherung

Arbeitnehmer pro Rentner





Die Gesetzliche Rentenversicherung - Ein Altersversorgungssystem im Umbruch!

- **Anhebung der Rentenaltersgrenzen**
- **Abschläge bei früherer Inanspruchnahme der Rente**
- **Rentenniveau 67% des „Nettolohnes“**
- **Beitragssatz langfristig über 20%**
- **Diskussion über höhere Besteuerung der Renten**
- **Neuregelung der Erwerbsminderungsrenten**
- **Neuregelung der Hinterbliebenenrenten**



**Das Sicherste an der
Gesetzlichen
Rentenversicherung
ist Ihre Versorgungslücke ..**

Was können Sie tun?

Private Vorsorge, die Sie aus Ihrem Nettolohn, sprich Haushaltsgeld, ansparen!

Sinnvoll und vernünftig, da es leichter ist, als Arbeitnehmer z.B. 100,- EUR im Monat zu sparen als im Rentenalter auf z.B. 750,-EUR verzichten zu müssen!

Ein Arbeitnehmer spart 100,- EUR pro Monat in eine private Rentenversicherung:

Alter 22 bei Beginn
Rentenbeginn mit 65

mtl. **Altersrente 752,- EUR**
lebenslang, Rentendynamik 1,6%
wahlweise Kapital: **175.234,- EUR**
Rentengarantiezeit 10 Jahre

Rendite 5,12%

Alter 35 bei Beginn
Rentenbeginn mit 65

mtl. **Altersrente 343,- EUR**
lebenslang, Rentendynamik 1,6%
wahlweise Kapital: **75.520,- EUR**
Rentengarantiezeit 10 Jahre

Rendite 4,40%

Eine Idee zum Nachdenken!

Warum beteiligen Sie nicht "Vater Staat" am Aufbau Ihrer Altersversorgung und finanzieren Ihre private Vorsorge aus dem

BRUTTOLOHN?

Beitrag zur Pensionskasse 100,- EUR pro Monat

Alter 22 bei Beginn
Rentenbeginn mit 65

mtl. **Altersrente 884,- EUR**
lebenslang, Rentendynamik 1,6%
wahlweise Kapital: **195.120,- EUR**
Rentengarantiezeit 10 Jahre

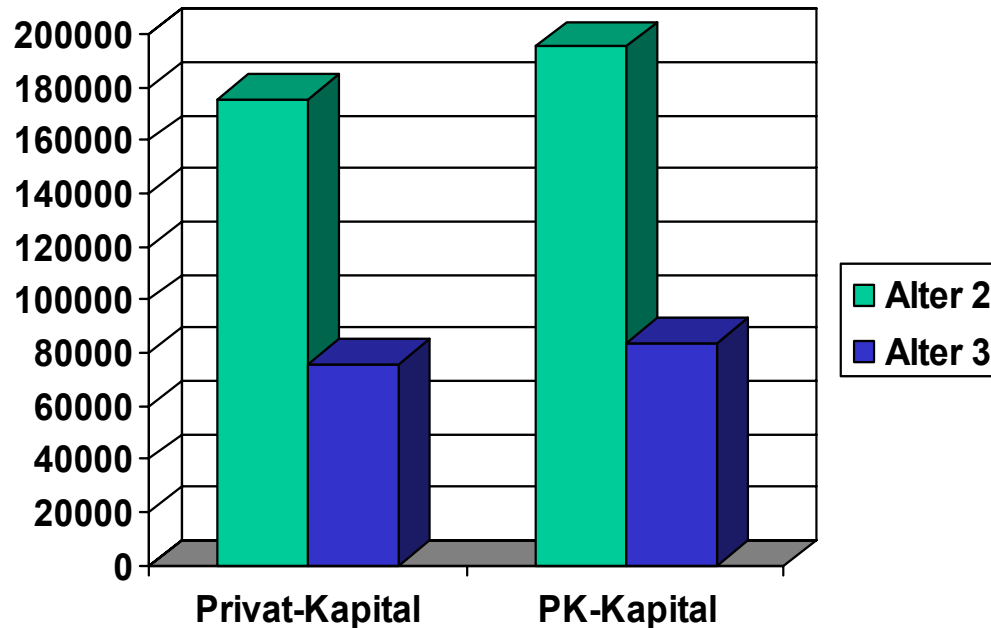
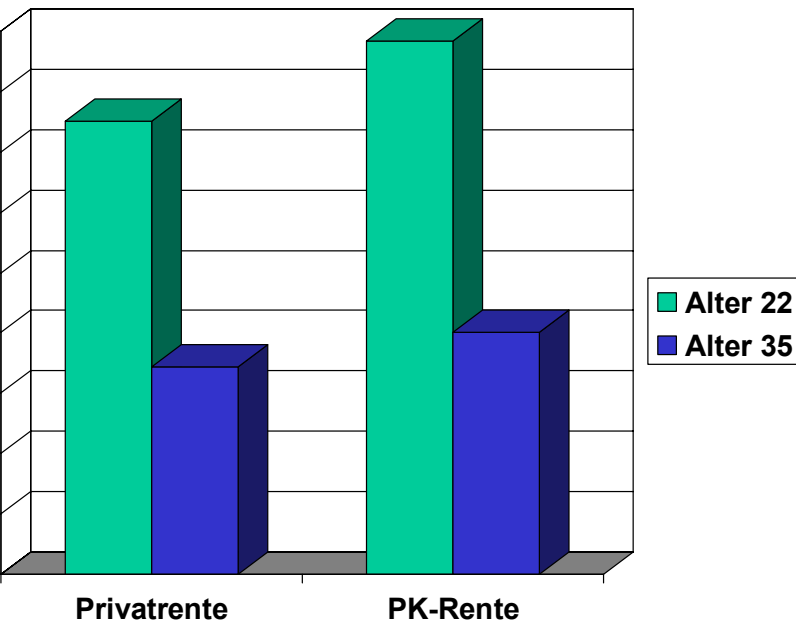
Rendite 11,8%

Alter 35 bei Beginn
Rentenbeginn mit 65

mtl. **Altersrente 586,- EUR**
lebenslang, Rentendynamik 1,6%
wahlweise Kapital: **83.820,- EUR**
Rentengarantiezeit 10 Jahre

Rendite 10,8 %

Vergleich Privat ansparen und über ZÄF-Pensionskasse



Man sieht deutlich den Unterschied, obwohl in die Pensionskasse durch die Steuerliche Förderung weniger einbezahlt wird, wird eine deutlich höhere Rente / höheres Kapital erwirtschaftet. Verstärkt wird dieser Effekt durch den Gruppentarif des ZÄF. Ebenso ist zu ersehen, wer früh anfängt erreicht eine deutlich höhere Rente/Kapital und auch eine höhere Rendite.

**Marina Müller nutzt die Vorteile der "Pensionskasse", ihr z
ersteuerndes Einkommen beträgt 18.000,- EUR, ledig,
armer Ersatzkasse**

ehaltsverzicht: 100,- EUR

steuerersparnis: 32,- EUR

oz.vers.ersparnis: 21,- EUR

ettoaufwand heute: 47,- EUR

o 2009: 68,- EUR



Steuerfreiheit in der Sparphase bedeutet

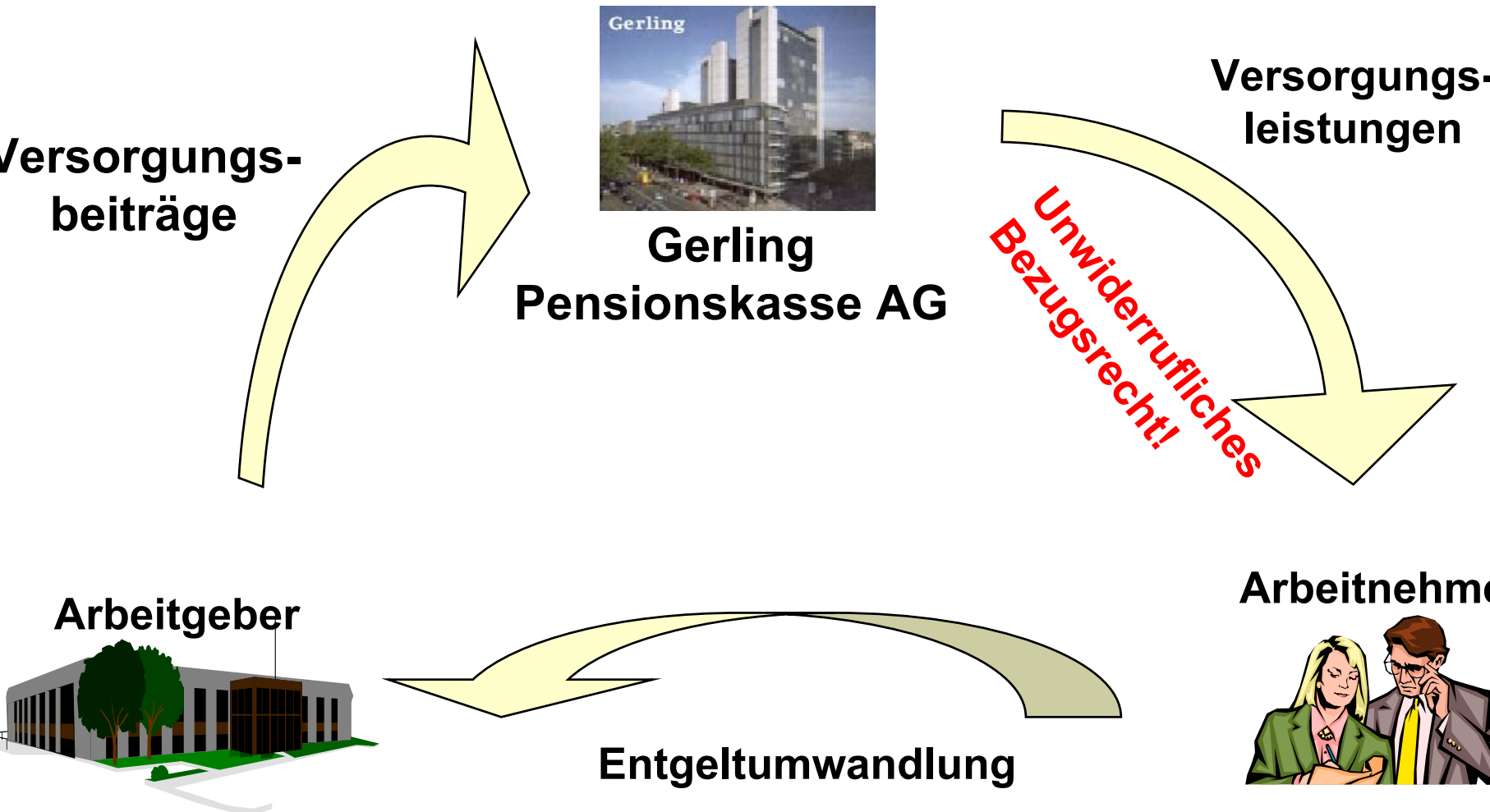
- **Die Versorgungsleistungen sind als nachträglich gezahlter Arbeitslohn zu versteuern!**
- **Ob Steuern überhaupt anfallen, ergibt sich aus der Summe der unterschiedlichen Einkünfte im Rentenalter!**

Entgeltverzicht bedeutet weniger Bruttolohn!

Betriebliche Leistungen (z.B. tarifliche Gehaltserhöhungen) errechnen sich aus dem Brutto vor Gehaltsverzicht.

Gesetzliche Leistungen reduzieren sich etwas, da weniger Sozialabgaben gezahlt werden

So funktioniert die Pensionskasse



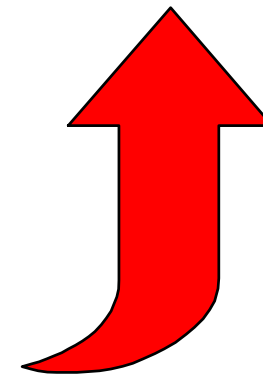
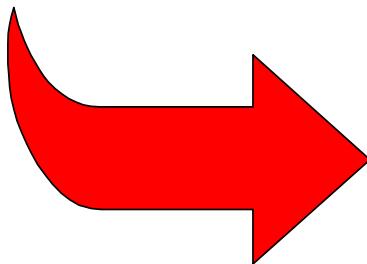
Versicherungsvertragliche Lösung bei Ausscheiden des Mitarbeiters



Arbeitgeber



Arbeitnehmer





**Zahlung der Beiträge
durch den neuen
Arbeitgeber**

**Fortführung des Vertrages
mit eigenen Beiträgen**

**Sie haben folgende
Möglichkeiten:**

Beitragsfreistellung

Ihre Vorteile auf einen Blick!

- **Bequemer mtl. Sparplan zur Rentensicherung**
- **Änderungen der mtl. Prämie ist jederzeit möglich**
- **sofortige Steuer- und Sozialversicherungersparnis**
- **Sonderkonditionen durch Firmenvertrag**
- **Keine Nebenkosten wie z.B. Pauschalsteuer**
- **Kapitalzahlung möglich**
- **Rentenzahlung mit Dynamik (z.Z. 2%)**
- **günstigere Besteuerung im Rentenalter**

Interesse an näheren Informationen ?

**dann lassen Sie sich
bitte Ihr persönliches
Angebot berechnen!**